

## TRANSMETTEUR DE PRESSION POUR MESURE DE NIVEAU

ATM.ECO/N  
ATM.ECO/N/Ex



II 1G Ex ia IIB/IIC T3...T6  
II 1D Ex iaD 20 IP6x T145...T70°C

### Caractéristiques

- Construction compacte et robuste en acier 1.4435 ou titane
- Élément de mesure piézorésistif
- Plages de mesure entre 0...0.5mH<sub>2</sub>O et 0...250mH<sub>2</sub>O
- Calibration disponible dans toutes les unités de mesure courantes
- Protection contre les inversions de polarités et les courts-circuits
- EMV haute stabilité
- Versions personnalisées grâce à une construction modulaire

### Applications typiques

Mesure de niveau de remplissage et de niveau d'eau

- Puits
- Trous de forage
- Installations d'épuration
- Citernes
- Lacs, fleuves
- Bassins de décantation

## Spécifications ATM.ECO/N et ATM.ECO/N/Ex

Plages de pression [bar]	0.1 ... 0.5	> 0.5 ... 2	> 2 ... 25
<b>Surpression</b>	3 bar	3 x FS (min. 3 bar)	3 x FS
<b>Pression d'éclatement</b> [bar]	≥ 200	≥ 200	≥ 200
<b>Bande d'erreur (TEB) <sup>1)</sup></b> [± % FS]			
ATM.ECO/N (typ./max.)	-5...50°C	0.7/1.0	0.7/1.0
(typ./max.)	-5...80°C	1.0/1.5	1.0/1.5
<b>Précision <sup>2)</sup></b> [± % FS]	≤ 0.25	≤ 0.25	≤ 0.25
<b>Température du fluide</b>	-5...80°C		
<b>Température de stockage</b>	-10...80°C		
<b>Temps de réponse</b>	<1ms/10...90 %FS		
<b>Stabilité à long terme (typ./max.)</b>	< 0.5 %FS / < 4 mbar	< 0.2 %FS / < 4 mbar	< 0.1 %FS / < 0.2 %FS

### Raccordement électrique

Type ATM.ECO/N	4...20mA	Type ATM.ECO/N/Ex	4...20mA	Type ATM.ECO/N	0...5V/0...10V	Résistance de charge
<b>Tension d'alimentation</b>	9...33 VDC	<b>Tension d'alimentation</b>	9...30 VDC	<b>Tension d'alimentation</b>	12...30 VDC	
Influence tension d'alimentation	< 0.05 %FS	Influence tension d'alimentation	< 0.05 %FS	Influence tension d'alimentation	< 0.05 %FS	
<b>Circuit électrique (exemple)</b>		<b>Circuit électrique (exemple)</b>		<b>Circuit électrique (exemple)</b>		Influence résistance de charge < 0.05 %FS

### Homologation Ex gaz / poussière

<b>Homologation</b>	SEV 09 ATEX 0108	II 1G Ex ia IIB/IIC T3...T6		
<b>Standards</b>		II 1D Ex iaD 20 IP6x T145...T70°C		
		EN 60079-0 / EN 60079-11 (gaz)		
		EN 61241-0 / EN 61241-11 (poussière)		
<b>Classe de température</b>		<b>T6</b>	<b>T4</b>	<b>T3</b>
Température ambiante T <sub>a</sub>	[°C]	-40...50	-40...85	-40...125
Température du fluide à mesurer	[°C]	-40...50	-40...110	-40...150

Sans aucune information sur la classe de température le transmetteur sera livré pour T4.  
Pour la spécification Ex précise, cf. les consignes de montage et de sécurité.

### Matières

<b>Raccords process, membrane et corps</b>	Acier inoxydable 1.4435 et titane (en option)
<b>Joint</b>	Viton (autres matières, voir références de commande)

### Qualification

	Norme	Niveau	Typique des interférences
<b>Charges mécaniques:</b>			
EN 60068-2-6	Vibration	10g (4...2000 Hz, oscillation ± 10 mmpp)	
EN 60068-2-27	Choc	100g (durée d'impulsion 6 ms)	
<b>Emission:</b>			
EN 55022	Emission, classe B	< 30 dBμV/m (0.03...1 GHz)	
<b>Immunité:</b>			
EN 61000-4-2	Norme générique sur l'immunité	8 kV contact, 15 kV air	
EN 61000-4-3	Décharge électrostatique	10 V/m, 0.08...2.7 GHz, 80% AM 1 kHz, 3 s	Téléphones cellulaires, récepteurs radio
EN 61000-4-4	Transistors rapides (éclatement)	4kV	Moteurs, valves
EN 61000-4-5	Ondes de surtension	Line-Line: 0.5 kV/42 Ω, Line-Earth: 1 kV/42 Ω	Foudre
EN 61000-4-6	Ondes de surtension	10 V, 0.15...80 MHz, 80% AM 1kHz, 3s	Téléphones cellulaires, récepteurs radio

<sup>1)</sup> Bande d'erreur incl. précision, influence de la température, erreur de température zero et span, hystérésis et répétabilité par maximale du signal span (16mA)

<sup>2)</sup> Non-conformité basée sur la droite par zéro selon la norme DIN16086, incluses hystérésis et répétabilité par la température ambiante

Références de commande		ATM.ECO/N	X	XXXX	XXXX	XX	XXX	
		ATM.ECO/N/Ex						
<b>Type</b>	ATM.ECO/N							
	ATM.ECO/N/Ex							
<b>Type de pression</b>	Relatif		1					
	Absolu		2					
<b>Plages de pression</b>	Toutes plage de pression comprises 0...1mH2O et 0...250mH2O <sup>8)</sup>			XX				
<b>Version</b>	Fermée	(Fig. 1)				55		
	Ouverte	(Fig. 2)				56		
	G 1/4 M	(Fig. 3)				11		
	G 1/2 M	(Fig. 3)				13		
	Autres versions sur demande						XX	
<b>Connexion électrique</b>	Version débrochable <sup>1)</sup>	(Fig. 4)	IP 68			07		
	Câble PE <sup>2) 4)</sup>		IP 68			13		
	Câble PUR <sup>2) 3)</sup>		IP 68			15		
	Câble Téflon <sup>2)</sup>		IP 68			21		
	Câble PUR, bleu <sup>2) 3) 5)</sup>		IP 68			17		
	Câble Téflon, bleu <sup>2) 5)</sup>		IP 68			22		
<b>Signal de sortie</b>	4...20mA					05		
	0...5V DC (sauf version EX)					46		
	0...10V DC (sauf version EX)					47		
<b>Précision</b>	≤ ± 0.25 % FS					1		
<b>Plage de température<sup>6)</sup></b>	-5...50°C compensée (température du fluide admissible -5...50°C)					4		
	-5...80°C compensée (température du fluide admissible -5...80°C)					5		
<b>Classe de température<sup>7)</sup></b>	T6 (Ta: -5...50°C) -5...50°C compensée (température du fluide admissible -5...50°C)					3		
	T4 (Ta: -5...80°C) -5...80°C compensée (température du fluide admissible -5...80°C)					5		
<b>Options</b>	Version en titane						K	
	Lest						B	
	Remplissage d'huile spécial dans TD:	ASEOL Food						G
		Halocarbon (oxygène, capteur dégraissé)						H
	Joint:	Viton (standard)						U
		EPDM						S
Kalrez						T		

<sup>1)</sup> KART100 avec long. De câble souhaitée à commander séparément  
<sup>2)</sup> Indiquer la longueur de câble souhaitée lors de votre commande  
<sup>3)</sup> Pour les températures > 50°C, le câble PE ou Téflon doit être utilisé  
<sup>4)</sup> Homologué eau potable

<sup>5)</sup> Types de câble pour ATM.ECO/N/Ex  
<sup>6)</sup> Plage de température pour ATM.ECO/N  
<sup>7)</sup> Classe de température pour ATM.ECO/N/Ex  
<sup>8)</sup> 0...0.5 mH2O sur demande

## Dimensions

Fig. 1 Version fermée

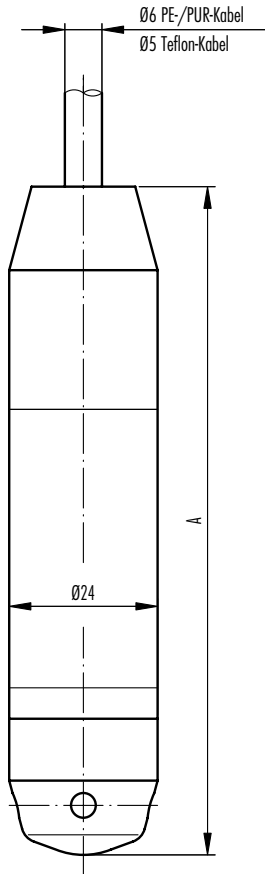


Fig. 2 Version ouverte

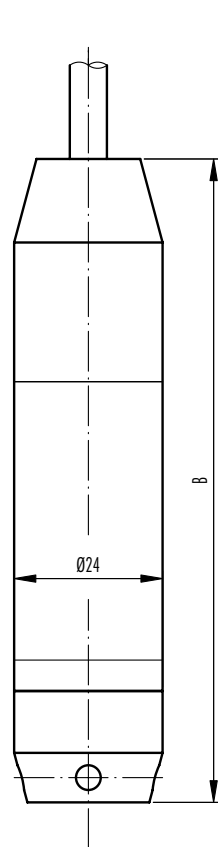


Fig. 3 Version raccord fileté

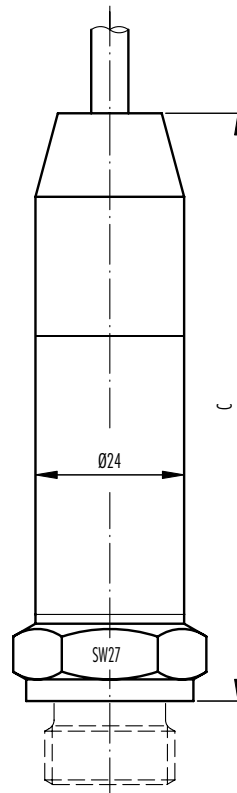
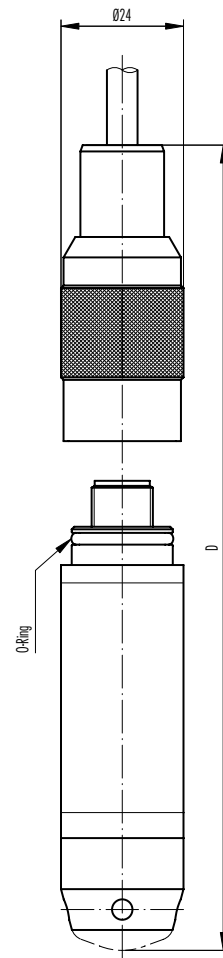


Fig. 4 Raccordement électrique, débrochable



	A [mm]	B [mm]	C [mm]	D [mm]	Poids [g]
sans lest	88	84	sur demande*	119*	ca. 145
avec lest	175	171	sur demande*	201*	ca. 405

\*C: Selon de raccordement pneumatique

Couleur	2-fils	3-fils
blanc	+Vin	+Vin
jaune	Pout	GND
brun		Pout
gris	EP (seulement Ex)	



Agent

BP 501 - Juvigny  
F-74105 ANNEMASSE Cedex  
Tél. +33 (0)4 50 87 78 64  
Fax +33 (0)4 50 87 78 46  
E-mail : info@scaime.com



SIREN 389 325 283 RCS Thonon-les-Bains

Visitez notre site web  
 Visit our web site  
[www.scaime.com](http://www.scaime.com)