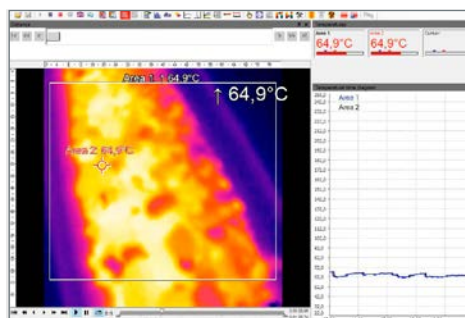


**Caméra infrarouge  
« spot finder » compacte**



Surveillance des bandes transporteuses - utilisation d'un Xi 80 comme instrument efficace pour la protection contre l'incendie.

**Atouts:**

- Caméra industrielle avec 80 x 80 pixels pour une mesure de température précise de  $-20\text{ °C}$  à  $900\text{ °C}$
- Imageur à focus moteur robuste et compacte
- Résolution optique superbe avec un ratio point de mesure – distance jusqu'à 190:1
- Fonctionnement autonome avec recherche de spot automatique et sortie analogique directe – idéal pour les applications OEM
- Option de juxtaposition du interface de processus industrielle jusqu'à 9 sorties analogiques ou alarmes
- Paquet polyvalente « ready to use » à prix attrayant – logiciel polyvalente et câble de raccordement inclus

**Spécifications techniques**

Résolution optique	80 x 80 pixels
Detecteur	FPA, sans refroidissement (34 $\mu\text{m}$ Pitch)
Plage spectral	8 – 14 $\mu\text{m}$
Plage de température	$-20 \dots 100\text{ °C}$ , $0 \dots 250\text{ °C}$ , (20) $150 \dots 900\text{ °C}$ <sup>1)</sup>
Fréquence d'image	50 Hz
Optiques (FOV)	$12^\circ$ (f = 12,7), $30^\circ$ (f = 5,1), $55^\circ$ (f = 3,1), $80^\circ$ (f = 2,3)
Focus	Focus moteur manuelle
Résolution optique (D:S)	190:1 (lente $12^\circ$ )
Sensibilité thermique (NETD)	100 mK
Précision de mesure	$\pm 2\text{ °C}$ ou $\pm 2\%$ , s'applique la valeur le plus grande
Interface PC	USB 2.0 / Ethernet (100 Mbit/s) / PoE / RS 485 <sup>2)</sup>
Entrées / sorties directes	1x sortie analogique (0/4-20 mA) / entrée (analogique ou numérique); isolé galvaniquement
Interface de processus industrielle (PIF)	3x sortie analogique (0/4–20 mA ou 0–10 V) et 3x sortie alarme (relais) / 3x entrée (analogique ou numérique) / failsafe (LED et relais); extensible jusqu'à 3 PIF; isolé galvaniquement
Longueur de câble (USB)	USB: 1 m (en standard), 3 m, 5 m, 10 m et 20 m Ethernet / RS485: 100 m
Température ambiante	$0\text{ °C} \dots 50\text{ °C}$
Boîtier (taille / classe de protection)	$\varnothing 36 \times 90\text{ mm}$ (M30x1 filetage) / IP 67 (NEMA 4)
Poids	201 - 210 g (selon l'objectif)
Choc / Vibration <sup>3)</sup>	IEC 60068-2-27 (25 g et 50 g) / IEC 60068-2-6 (forme sinusoïdale), IEC 60068-2-64 (bruit à large bande)
Alimentation en courant	5-30 VDC / PoE / USB
Contenu	<ul style="list-style-type: none"> <li>• Caméra Xi</li> <li>• Câble USB (1 m)</li> <li>• Câble pour les entrées / sorties (1 m) bornier incl.</li> <li>• Boulon de fixation avec filetage de fixation et écrou</li> <li>• Logiciel optris PIX Connect</li> </ul>

<sup>1)</sup> La précision de mesure s'applique à partir de  $150\text{ °C}$

<sup>2)</sup> Les sorties et entrées directes ne sont pas disponibles en utilisant l'interface RS-485

<sup>3)</sup> Pour obtenir les informations plus détaillées veuillez consulter le mode d'emploi.

