

Thermographie en résolution VGA

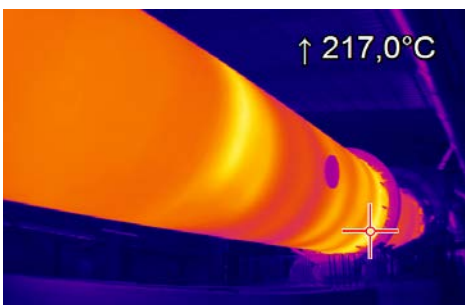
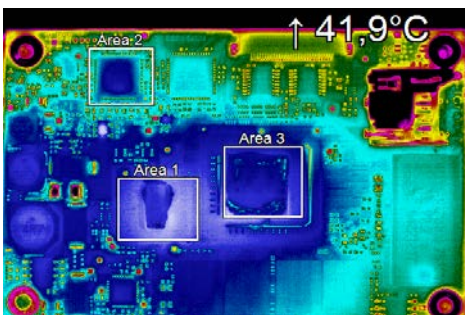


Caractéristiques :

- 640 x 480 pixels
- Superbe sensibilité thermique de 40 mK
- Enregistrement vidéo radiométrique avec 32 Hz/125 Hz en mode subframe
- Lentilles interchangeables : 15°, 33°, 60° et 90°
- Logiciel d'analyse sans licence et SDK complet inclus

Spécifications techniques

Résolution optique	640 x 480 pixels
Détecteur	FPA, non refroidi (17 µm x 17 µm)
Étendue spectrale	8 – 14 µm
Plages de température	-20 ... 100 °C, 0 ... 250 °C, (20) 150 ... 900 °C ¹⁾ plage de température optionnelle : 200 ... 1 500 °C
Fréquence image	32 Hz/125 Hz @ 640 x 120 pixels
Objectifs (FOV)	15° x 11° FOV/f = 41,5 mm ou 33° x 25° FOV/f = 18,7 mm ou 60° x 45° FOV/f = 10,5 mm ou 90° x 64° FOV/f = 7,7 mm ou
Sensibilité thermique (NETD)	40 mK
Précision de mesure	±2 °C ou ±2 %, selon la valeur supérieure
Interface PC	USB 2.0/interface USB GigE (PoE) en option
Interface procédé (PIF), standard	entrée 0 – 10 V, entrée numérique (24 V max.), sortie 0 – 10 V
Interface procédé (PIF), industriel	entrée 2x 0 – 10 V, entrée digitale (24 V max.), sorties 3x 0/4 – 20 mA, 3x relais (0 – 30 V/400 mA), relais de signalisation de défaut
Longueur de câble (USB)	1 m (standard), 5 m, 10 m, 20 m 5 m et 10 m également disponible comme câble USB haute température (180 ou 250 °C)
Température ambiante	0 ... 50 °C
Température de stockage	-40 ... 85 °C
Humidité relative	20 – 80 %, sans condensation
Boîtier (taille/notation)	46 x 56 x 76 – 100 mm (selon la lentille + position objectif)/IP 67 (NEMA)
Poids	269 - 340 g (selon la lentille)
Choc/Vibration ²⁾	IEC 60068-2-27 (25 G et 50 G) / IEC 60068-2-6 (sinusoïdale), IEC 60068-2-64 (bruit à large bande)
Filetage trépied	¼ - 20 UNC
Alimentation	par USB
Portée d'alimentation	<ul style="list-style-type: none"> • Caméra USB avec 1 lentille • Câble USB (1 m) • Trépied de table • PIF standard avec câble (1 m) et bornier • Pack logiciel optris PIX Connect • Malette de transport rigide



Pour de plus amples informations ainsi que pour le configurateur de produits, veuillez visiter le site : www.optris.fr/imageur-thermique-optris-pi-640

¹⁾ Précision effective à partir de 150 °C

²⁾ Pour plus d'informations, voir le guide de l'opérateur

