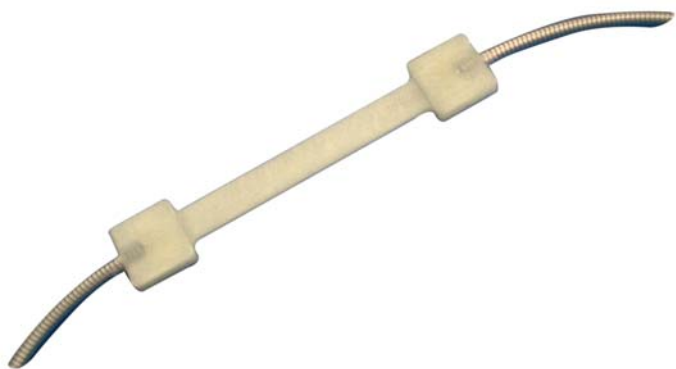
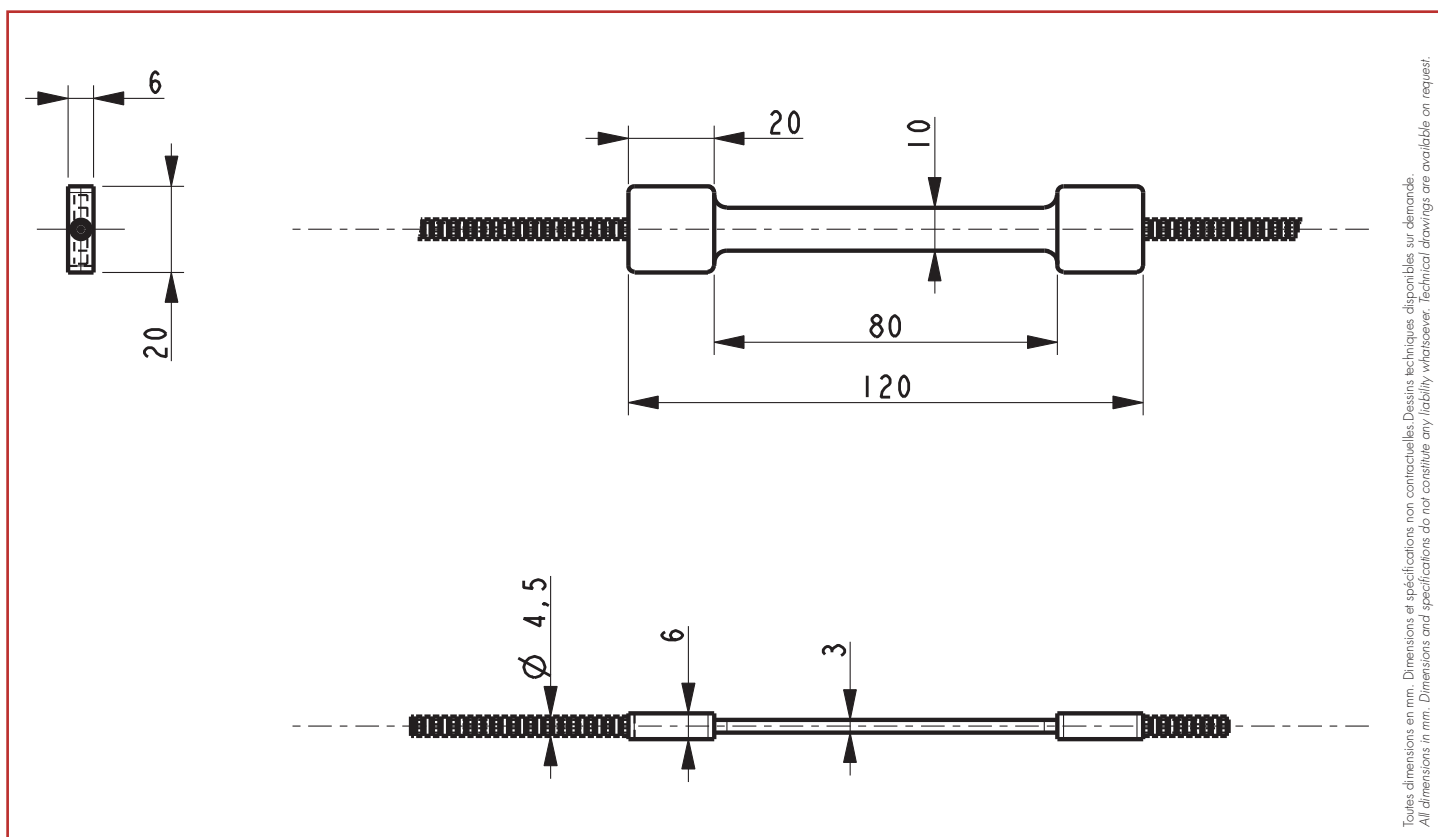


OBEG-120-HT

-30 ... +180°C



- Mise en œuvre dans de l'enrobé à chaud jusqu'à 200°C
- Sortie fibre par gaines inox annelées
- Grande résistance à l'écrasement
- *Integration into hot tar*
- *Stainless steel annulated tube for fiber outputs*
- *High resistance to crushing*



OBEG-120-HT

-30 ... +180°C

Caractéristiques - Specifications

Etendue de mesure (EM)	Nominal range (EM)	- 5 000 ... + 5 000	µm/m
Sensibilité	Sensitivity	± 0.8	µm/m / pm
Résolution	Resolution	± 1 ⁽¹⁾	µm/m
Erreur combinée	Error	1 ⁽¹⁾	%EM
Compensation thermique	Thermal compensation	0.1	°C/pm
Longueur d'onde	Wavelength	1 530 ... 1 565	nm
Température d'utilisation	Temperature range	-30 ... +80	°C
Température de mise en oeuvre	Installation temperature	-30 ... +200	°C

⁽¹⁾ Dépend de la centrale d'acquisition - Depends on acquisition unit

Options - Options

ATEX 2014/34/EU, IECEx

Ⓢ I M1 - Ex op is I Ma
Ⓢ II 1GD - Ex op is IIC T4 Ga - Ex op is IIC T135°C Da
-30° < Tamb < +60 °C

Connecteurs Connectors

ST/PC, FC/PC ⁽²⁾

⁽²⁾ Pour d'autres type, contactez-nous - For other types, contact us

Accessoires - Accessoires

Câble jarretière Ø2.8 mm Optical cable Ø2.8 mm

Tubes de protection pour câbles optiques Optical fibre protection tubes

Câble optique breakout multi fibres Multi fibre breakout cable

Boîtes de jonction Junction boxes



Siège Social - Headquarter: Technosite Altéa - 294, Rue Georges Charpak - 74100 JUVIGNY - FRANCE
SCAIME SAS - 294, RUE GEORGES CHARPAK - CS 50501 - 74105 ANNEMASSE CEDEX - FRANCE
Tél. : +33 (0)4 50 87 78 64 - Fax : +33 (0)4 50 87 78 46 - info@scaime.com - www.scaime.com
Téléchargez tous nos documents sur notre site internet - Download all our documents on our website